

SKLOPKE / COUPLINGS

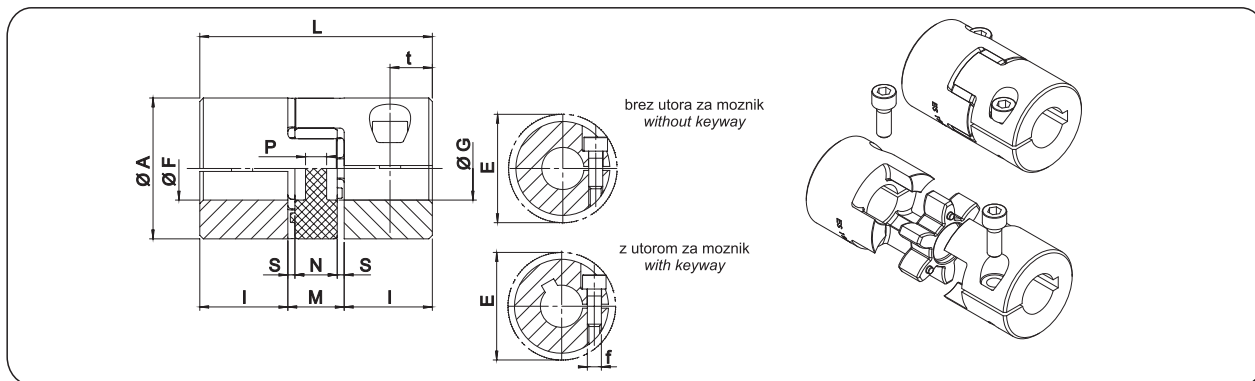
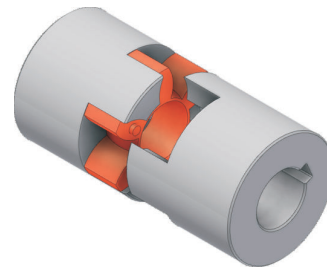
GESM 14 F6 C F14 C

Tip sklopke / Coupling type

Velikost sklopke / Coupling size
7, 9, 14, 19/24, 24/28, 28/38, 38/45

Premer luknje / Hole diameter

Opcija / Option
C: z moznikom / with keyway
Pusti prazno / Leave blank: brez moznika / without keyway



Velikost Size	* T _{KN} Nominal (Nm)	* T _{Kmax} Max. (Nm)	Ms (Nm)	Teža / Weight		n _{max} (min ⁻¹)	A (mm)	G (mm)	L (mm)	I (mm)	M (mm)	N (mm)	S (mm)	P (mm)	t (mm)	E (mm)
				W (Kg)	J (Kg·m ²)											
7	2	4	0,35	0,003	0,085 x 10 ⁻⁶	40.000	14	-	22	7	8	6	1,0	6	4	15,0
9	5	10	0,75	0,007	0,42 x 10 ⁻⁶	28.000	20	7,2	30	10	10	8	1,0	2	5	23,4
14	12,5	25	1,4	0,018	2,6 x 10 ⁻⁶	19.000	30	10,5	35	11	13	10	1,5	2	5,5	32,2
19/24	17	34	11	0,071	18,1 x 10 ⁻⁶	14.000	40	18	66	25	16	12	2,0	3,5	12	45,7
24/28	60	120	11	0,156	74,9 x 10 ⁻⁶	10.600	55	27	78	30	18	14	2,0	4	12	56,4
28/38	160	320	25	0,240	163,9 x 10 ⁻⁶	8.500	65	30	90	35	20	15	2,5	5,2	13,5	72,6
38/45	325	650	25	0,440	465,5 x 10 ⁻⁶	7.100	80	38	114	45	24	18	3,0	5,6	16	83,3

* Zgoraj naveden T_{KN} in T_{Kmax} navor velja za sklopke z utorom za moznik!
The values of nominal T_{KN} and max. T_{Kmax} transmissible torque in the upper table are valid for coupling with keyway!

Velikost Size	Priporočena luknja sklopke za določen navor na osi (Nm) - velja za toleranco na osi k6 brez utora za moznik Recommended coupling bore diam. and Transmissible Torque (Nm) - valid for shaft tolerances k6 without keyway																																		
	Ø4	Ø5	Ø6	Ø7	Ø8	Ø9	Ø10	Ø11	Ø12	Ø14	Ø15	Ø16	Ø19	Ø20	Ø22	Ø24	Ø25	Ø28	Ø30	Ø32	Ø35	Ø38	Ø40	Ø42	Ø45										
7	0,7	0,8	1	1,1																															
9	1,1	1,4	1,7	1,9	2,2	2,5	2,8	3																											
14			2,5	2,9	3,3	3,7	4,1	4,6	5	5,8	6,2	6,6																							
19/24									23	25	27	32	34	36	43	45																			
24/28									23	25	27	32	34	36	43	45	50	54	57	63															
28/38																					58	62	66	79	83	91	100	104	116	124	133	145			
38/45																																			

Ms	Moment za vijak / Screw tightening torque	Nm
W	Teža / Weight	kg
J	Vztrajnostni moment sklopke / Coupling moment of inertia	kgm ²
n _{max}	Maks. obrati / Maximum rpm	min ⁻¹
TKN	Nominalni navor sklopke / Coupling nominal torque	Nm
T _{Kmax}	Maksimalni navor sklopke / Coupling maximum torque	Nm

Območje delovne temperature se nahaja med - 30 in + 90° C.
The operating temperature range for the coupling is between - 30 and + 90° C.